

博莱公司致力于产品的不断改进, 本册图中的数据可能与实际有差别, 敬请谅解。



专注精细化工行业 控制阀门供应商

PONNA 博莱

PONNA 博莱

博莱阀门(常州)有限公司
PONNA VALVE(CHANG ZHOU) CO.,LTD.

地址 常州市新北区长江北路10号
电话 0519-85153099 18861230166
邮件 ponna@ponna.cn
网址 www.ponna.cn

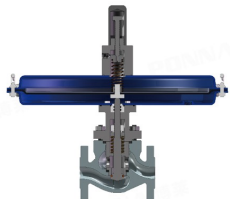
A No. 10, Changjiang North Road, Xinbei District, Changzhou City
T 0519-85153099 18861230166
E ponna@ponna.cn
W www.ponna.cn

REGULATING VALVE
PF2自力式微压调节阀



PF2自力式微压调节阀

REGULATING VALVE



概述

自力式微压调节阀采用平衡型单座阀, 压力稳定、精度高、密封性好, 用于控制微小差压。该产品适用于各种工业炉燃烧系统, 控制两种燃料气体混合比流量, 或用于氢冷发电机密封油系统中, 同时还用于各种工业气体的减压、稳压或泄压的自动控制。

特点

- 1、无填料设计, 阀杆摩擦力小。
- 2、薄膜执行机构有效面积大, 动作灵敏。
- 3、平衡型阀芯结构, 阀后压力不受压差影响。
- 4、阀后压力设定只需拧紧薄膜机构上的调节弹簧就能实现, 因而方便、快捷、省力、省时, 可以在运行状态下连续调整。

材质

阀体	WCB, CF8, CF3M
阀芯	304, 316L, (ST)
阀座	304, 316L, (ST), PTEE

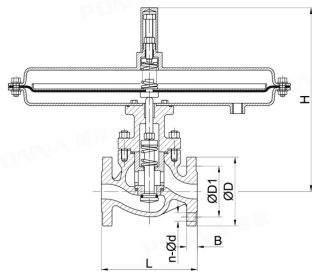
阀体

阀体类型	铸件
公称口径	DN25-DN200
额定压力	PN16
法兰连接	HG/T20592 (RF FM)
结构长度	GB/T12221
适用温度	-20℃~120℃

- 注:
1. 特殊材质阀门选型时请告知相关具体参数。
 2. 如管道流速介质中含固态物料或存在特殊工况, 选型时应提前与我司技术沟通。
 3. 电气元件及驱动部件具体配置选型请详细告知或双方技术部门确认。
 4. 更多规格及配置请咨询博莱阀研工程师。

主要参数与性能指标

公称口径 DN (mm)	20	25	32	40	50	65	80	100	125	150
额定流量系数 (kv)	6.9	11	20	6.9	48	75	120	190	300	430
额定行程 (mm)	6	8	10	14	20	25	40			
公称压力 PN (MPa)	0.10, 1.6									
压力调节范围 (kPa)	0.5-5.5, 5-10, 9-14, 13-19, 18-24, 22-28 27-33, 31-38, 36-44, 42-51, 49-58, 56-66									
流量特性	快开									
调节精度 (%)	±5									
介质温度 (℃)	≤80℃									
允许泄漏等级	标准级, IV级 (GB/T4213-92) 严密级, VI级 (GB/T4213-92)									



公称口径 (DN)	L	H	PN1.6(MPa)			
			D	D1	B	n-Ød
25	160	380	115	85	18	4-14
32	180	400	140	100	18	4-18
40	200	420	150	110	18	4-18
50	230	430	165	125	18	4-18
65	290	550	185	145	18	8-18
80	310	560	200	160	20	8-18
100	350	570	220	180	20	8-18