

博莱公司致力于产品的不断改进，本册图中的数据可能与实际有所差异，敬请谅解。



专注精细化工行业 控制阀门供应商

PONNA 博莱

PONNA 博莱

博莱阀门（常州）有限公司
PONNA VALVE(CHANG ZHOU) CO.,LTD.

地址 常州市新北区长江北路10号
电话 0519-85153099 18861230166
邮件 ponna@ponna.cn
网址 www.ponna.cn

A No. 10, Changjiang North Road, Xinbei District, Changzhou City
T 0519-85153099 18861230166
E ponna@ponna.cn
W www.ponna.cn

REGULATING VALVE
PF1自力式压力调节阀



PF1自力式压力调节阀

REGULATING VALVE



阀体

阀体类型	铸件
公称口径	DN20-DN200
额定压力	PN16-PN63
法兰连接	HG/T20592 (RF FM)
结构长度	GB/T12221
适用温度	-20℃-350℃

- 注:
1. 特殊材质阀门选型时请告知相关具体参数。
 2. 如管道流质中含有固态物料或存在特殊工况, 选型时应提前与我公司技术沟通。
 3. 电气元件及驱动部件具体配置选型需详细告知或双方技术部门确认。
 4. 更多规格及配置请咨询博莱阀销售工程师。

概述

自力式压力调节阀是一种无需外加能源, 利用被调节介质自身压力变化来进行自动调节的阀门, 是根据力学原理将被控介质引入执行机构产生力作用推动, 控制阀芯元件上下位移达到自动调节, 阀前或阀后恒压或减压的节能型产品。

本系列产品执行机构有: 薄膜式、活塞式两种; 作用形式有: 阀前压力调节 (K) 型 (泄压稳压型)、阀后压力调节 (B) 型 (减压稳压型); 高温耐设隔温冷却罐可在 $\leq 350^{\circ}\text{C}$ 温度下使用。根据不同的工况条件可选用不同的阀芯结构型式以及不同执行机构, 以达到较佳的控制效果。

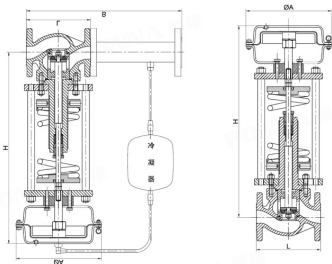
特点

- 1、无需外加能源, 依靠介质本身压力调节。
- 2、压力分段范围相互交叉, 调节精度高。
- 3、压力设定值在运行期间可以连续调整。
- 4、薄膜执行机构和活塞执行机构适合不同压力场合;
- 5、标准型结构阀前和阀后压力比可为 10: 1-10: 8;
- 6、平衡型结构阀后压力值不受阀前压力影响可同比大。

材质

阀体	WCB, CF8, CF3M
阀芯	304, 316L, (ST)
阀座	304, 316L, (ST), PTEE, 橡胶

公称口径	20	25	32	40	50	65	80	100	125	150	200
额定流量系数	6.3	11	20	30	48	76	120	190			
额定行程											
公称压力											
流量特性	快开										



自力式压力调节阀主要外形尺寸

公称口径		20	25	32	40	50	65	80	100	125	150	200	
法兰接管尺寸 B		383		512		603	862		1023	1380			1800
法兰端间距 L		150	160	180	200	230	290	310	350	400	480	600	
压力 调节 范围 KPa	H	475		520		540	710		780	840	880	915	
	H1	52.5	57.5	70	75	82.5	92.5	100	110	125	145	170	
	A	280		308									
	H	455		500		520	690		760	800	870	880	
	H1	52.5	57.5	70	75	82.5	92.5	100	110	125	145	170	
	A						230						
	H	450		490		510	680		750	790	860	870	
	H1	52.5	57.5	70	75	82.5	92.5	100	110	125	145	170	
	A			176									
	H	445		480				670		740	780	850	860
	H1	52.5	57.5	70	75	82.5	92.5	100	110	125	145	170	
	A			176									
H	445		570		600	820		890	950		1000		
H1	52.5	57.5	70	75	82.5	92.5	100	110	125	145	170		
A	85		96										
H	445		570		600	820		890		950		1000	
H1	52.5	57.5	70	75	82.5	92.5	100	118	135	150	180		
A	85		96										
导压接管口螺纹		M16X1.5											