

博莱公司致力于产品的不断改进, 本样册中的数据可能与实际有所差异, 敬请谅解。



专注精细化工行业 控制阀门供应商

PONNA 博莱

PONNA 博莱

博莱阀门(常州)有限公司
PONNA VALVE(CHANG ZHOU) CO.,LTD.

地址 常州市新北区长江北路10号
电话 0519-85153099 18861230166
邮件 ponna@ponna.cn
网址 www.ponna.cn

A No. 10, Changjiang North Road, Xinbei District, Changzhou City
T 0519-85153099 18861230166
E ponna@ponna.cn
W www.ponna.cn

BALL VALVE PA1浮动软密封球阀



PA1浮动软密封球阀

BALL VALVE



执行机构

类型	供气压力
双作用活塞气缸 AT	400KPa-600KPa
单作用活塞气缸 ST	400KPa-600KPa
双作用拨叉气缸 AC	400KPa-600KPa
单作用拨叉气缸 SC	400KPa-600KPa
手轮机构	
过滤减压阀	可调节 0-1000KPa

电气控制部分

名称	选型须知
电磁阀	防爆要求, 使用电压, 安装方式
位置开关	防爆要求
电动执行器	防爆要求, 使用电压
增速阀	阀门口径 ≥ DN150 选项
限位阀	现场使用时要求故障保持选项

概述

软密封球阀是一种直通无固定支撑点, 由通道两端密封环支撑球体, 通过两端阀座和球体挤压方式密封的切断阀, 其工作原理是利用阀杆导向, 进行 90° 旋转从而达到迅速打开和切断管道中介质的目的。软密封球阀适用于管道中流通介质状态为液态和气态物料。

特点

- 1、密封性能良好。
- 2、相比其他种类阀门成本优势突出。
- 3、直通式全通径结构, 流通性能稳定。
- 4、分体式设计便于安装各种驱动装置 (ISO-5211) 和现场管道保温施工。
- 5、阀杆防飞出设计保证在各种工况下的操作安全。
- 6、阀杆填料密封采用专利设计组合, 紧固填料处时间长至同类产品的 8 倍。
- 7、防火防静电设计提高阀门在极端工况下生产场地的安全性。
- 8、产品经过一百万次疲劳检测试验 (口径 ≤ DN50)。

技术参数

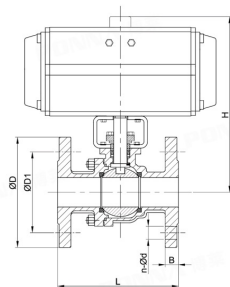
阀体类型	铸件, 锻件
公称通径	DN15-DN200
额定压力	PN16-PN160, ANSI 150LB-900LB
法兰连接	HG/T20592 (RF FM), ANSI B16.5 (RF FM)
结构长度	GB/T12221, ASME B16.10
适用温度	-29℃-230℃

材质

阀体	WCB, CF8, CF3M, HC, F304, F316, F316L
阀芯	304, 316, 316L, HC
阀杆	17-4, 304, 316L, HC
填料	PTFE, PPL, PEEK
阀座	PTFE, PPL, PEEK

注:

1. 特殊材质阀门选型时请告知相关技术参数。
2. 如管道流通介质中含固态物料或存在特殊工况, 选型时应提前与我公司技术沟通。
3. 电气元件及驱动部件具体配置选型需详细告知或双方技术部门确认。
4. 更多规格及配置请咨询博莱销售工程师。



国标 GB

公称通径 DN	L	H	PN1.6MPa				PN2.5MPa			
			D	D1	B	n-φd	D	D1	B	n-φd
15	130	165	95	65	14	4-14	95	65	14	4-14
20	130	193	105	75	16	4-14	105	75	16	4-14
25	140	228	115	85	16	4-14	115	85	16	4-14
32	165	245	140	100	18	4-18	140	100	18	4-18
40	165	265	150	110	18	4-18	150	110	18	4-18
50	203	290	165	125	19	4-18	165	125	20	4-18
65	222	345	185	145	20	8-18	185	145	22	8-18
80	241	369	200	160	20	8-18	200	160	24	8-18
100	305	411	220	180	22	8-18	235	190	26	8-22
125	356	480	250	210	22	8-18	270	220	28	8-26
150	394	580	285	240	24	8-22	300	250	30	8-2
200	457	625	340	295	26	12-22	360	310	32	12-26

* 更多产品请咨询博莱销售工程师